

## Cap. 1 - i “grands travaux”

In questo capitolo viene descritta **l'atmosfera di grande entusiasmo** che contraddistingue la prima fase di elaborazione del Piano, quella relativa alla costruzione delle indagini preliminari. E' la fase delle **grandi attese**, dei **convegni di presentazione**, della **prima ricognizione sulle problematiche di una città che da trent'anni aspettava il nuovo Piano Regolatore**.



## Il perché di un incarico

- **L'esigenza di un nuovo Piano**
  - La  **saturazione**  delle aree edificabili
  - La richiesta di  **aree produttive**
  - Le difficoltà  **normative**
- **Le richieste di variante**
  - **700 richieste**  di variante accumulate
- **L'incarico a Gabrielli**
  - I  **sette tentativi**  di incarico falliti
  - L'esigenza di uno  **tecnico esperto**

S. Lavagetto



B. Gabrielli



## Le analisi preliminari

- **La prima fase di analisi**
  - Gli incarichi a **giovani architetti**
  
- **L'organizzazione dell'ufficio di Piano**
  - La selezione di **neo laureati**
  
- **I consulenti di chiara fama**
  - G. Pericu
  - Spagnolo& Bandini
  - B. Adorni
  - A. Kipar

*Progettista incaricato:* Bruno Gabrielli  
*Coordinatore progetto e dirigente PRG:* Paolo Fusero  
*hanno collaborato nell'Ufficio di Piano:* Davide Chiesa - Camilla Del Sante - Alessia Felisa - Erika Gambini - Pietro Pedrelli - Paolo Rabitti - Patrizia Rota - Lucia Sartori - Luca Simonini - Caterina Torreggiani - Paola Urangi  
*hanno collaborato per gli Uffici del Comune:* Carlo Alberto Terzi [ dirigente settore PRG e autorizzazioni]  
*dirigenti:* Franco Alberti [staff settore PRG] - Dante Bertolini [viabilità] - Maurizio Bocchi [staff settore PRG] - Susanna Braga [progettazione OD.PP.] - Silvano Carcelli [autorizzazioni edilizie] - Fernando Del Sante [sviluppo commerciale] - Luciana Malavasi [ambiente] - Alberto Piccinini [amministrazione del territorio] - Stefano Storchi [piani attuativi]  
*funzionari e amministrativi:* Lucia Abbati - Adriano Casoli - Luciana Cattabiani - Patrizia Costa - Gianluca Fossa - Andrea Illari - Milena Mancini - Stefania Mazzini - Emanuela Montanini - Mariafilomena Scirocco - Mariangela Gabelli - Tiziana Ravanetti  
*hanno collaborato come consulenti esterni:* Roberto Spagnolo - Emanuela Bandini [analisi e progetto morfologico] • Andreas Kipar - Paola Milani [analisi e progetto ecologico-ambientale] • Giuseppe Pericu, Alberto Quaglia [aspetti normativi] • Vincenzo Donato - Antonio Acuto - Fabio Casiroli [piano della mobilità] • Enrico Menozzi [aspetti geologici, idrogeologici e geotecnici] • Riccardo Toniole - Alberto Zanoletti - Amedeo Zilioli - Alberto Giusiano - Marco Giusiano [zonizzazione acustica] • Sascia Canale - Tiziana Bastianello - Massimo Mule - Marco Saglietto - Alessandro Seno [piano disinquinamento acustico] • Marcello Spigaroli - Antonella Fornari - Dina Ravaglia [edilizia rurale] • Bruno Adorni - Giuseppina Longhi - Carlo Mambriani - Aldo Spina [ricerca storica] • Valerio Di Battista - Maria Rita Pinto - Federica Rando - Massimiliano Zambrelli [analisi di compatibilità insediativa] • Roberto Bobbio [valutazioni normative variante '95] • Concetta Brancato - Valla Galdi - Luca Terragna [album dei progetti] • Gianni Capelli [studio sugli elementi d'identità urbana] • Claudio Calvaresi [analisi di area vasta] • Paolo Gabbi [approfondimento snodi infrastrutturali] • Paola Cavallini - Isabella Tagliavini [studio sul sistema del verde] • Angela Chiari [perimetrazione dei centri abitati] • Ermanno Ferrari [esame richiesta di variante] • Raffaele Gerometta [studio sulla domanda e struttura insediativa del settore dell'industria e del terziario] • Federica Legnani [studio sulle funzioni nel territorio extra-urbano] • Andrea Mambriani [studio sui grandi progetti urbani] • Filippo Casaccia - Hilda Ghiara [elaborazione ipertesto]  
*commissione consigliare urbanistica:* Giovanni Caligaris - Elio Canali - Bernardo Degiovanni - Angelo Donati - Vittorio Guasti - Riccardo Pellegrini - Luciano Trimbini [presidente]  
*Fascicolo a cura di:* Francesca Carra [Servizio Relazioni col Pubblico del Comune di Parma - Ufficio Stampa]  
*Hanno collaborato:* Antonio Bertoncini [Ufficio Stampa] - Erika Gambini - Lucia Sartori - Patrizia Rota [Ufficio di Piano]  
*Progetto grafico:* Icon Design - Parma  
*Immagini fotografiche:* Archivio Storico Comunale

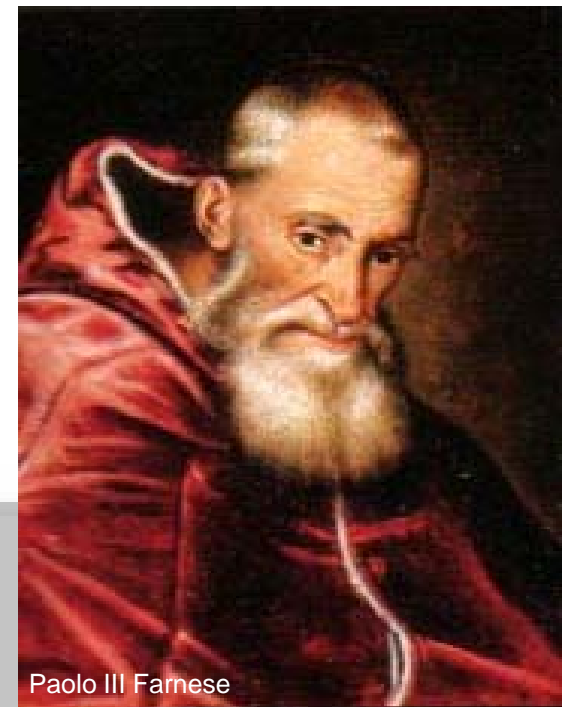
L'equipe di progetto e i collaboratori del Piano

## Le reazioni della città

- **Le grandi attese**
  - **Curiosità** e interesse verso il Piano
- **I convegni di presentazione**
  - La componente **politica**
- **La ricognizione delle problematiche**
  - Gli incontri **preliminari**
  - Gli **interlocutori** privilegiati



L'imperatrice Maria Luigia



Paolo III Farnese

## Cap. 2 - dal Preliminare all'adozione

In questo capitolo viene descritta la fase che intercorre tra il **Progetto Preliminare** e **l'adozione del Piano**.

Viene posta in essere una **metodologia di partecipazione** decisionale che sarà uno degli elementi che maggiormente caratterizzerà l'iter di adozione del Piano.



## Il Progetto Preliminare

- **Le analisi preliminari**
  - Analisi demografica
  - La storia urbana
  - L'area vasta
  - Il sistema ambientale
  - I centri minori
  - Gli insediamenti produttivi
  - etc.
- **Una prima ipotesi progettuale**
  - I principi guida
  - La metodologia assunta



## La bozza di Piano

- **Il lavoro dell'Ufficio**
  - Nel "chiuso delle stanze"
  - La pubblicazione del '97
  - Il convegno di presentazione
  - Di nuovo i riflettori accesi
- **Il nuovo incarico**
  - City manager
  - La componente politica





## L'affinamento delle decisioni

- **La metodologia di partecipazione**

- Commissioni consiliari
- Circoscrizioni
- Uffici interni
- Enti locali

- **Le consulte professionali**

- Ordini professionali
- Associazioni di categoria
- PMI
- Ambientalisti

- **Gli incontri politici**

- Il calendario di incontri



Incontri tecnici e incontri politici



# L'adozione del PRG

- **La digitalizzazione del Piano**
  - La cartografia digitale
  - Il SIT
  
- **Il Consiglio di adozione**
  - Il dibattito consiliare
  - Le dichiarazioni di voto
  
- **L'iter amministrativo**
  - La pubblicazione
  - Le osservazioni



## La campagna di comunicazione

- **L'ufficio pubbliche relazioni**

- Le circoscrizioni
- Le conferenze tematiche
- I rapporti con i media

- **Le iniziative**

- La mostra
- Le installazioni
- I chioschi interattivi
- Il fascicoletto alle famiglie



I chioschi interattivi e la mostra sul PRG

## Cap. 3 - le amministrative

In questo capitolo viene descritta la delicata fase della **campagna elettorale** e delle elezioni amministrative del 1998 concluse con il **ribaltamento della maggioranza** politica al governo della città.

Il PRG è diventato - suo malgrado - uno dei principali **campi di scontro** dei due schieramenti politici nell'accesa campagna elettorale.



Il sindaco uscente S. Lavagetto  
e il nuovo Sindaco E. Ubaldi

## La campagna elettorale

- **Il PRG teatro dello scontro politico**

- I toni della campagna elettorale
- Il ruolo dei media
- Le scelte di Piano

- **Il ribaltamento politico**

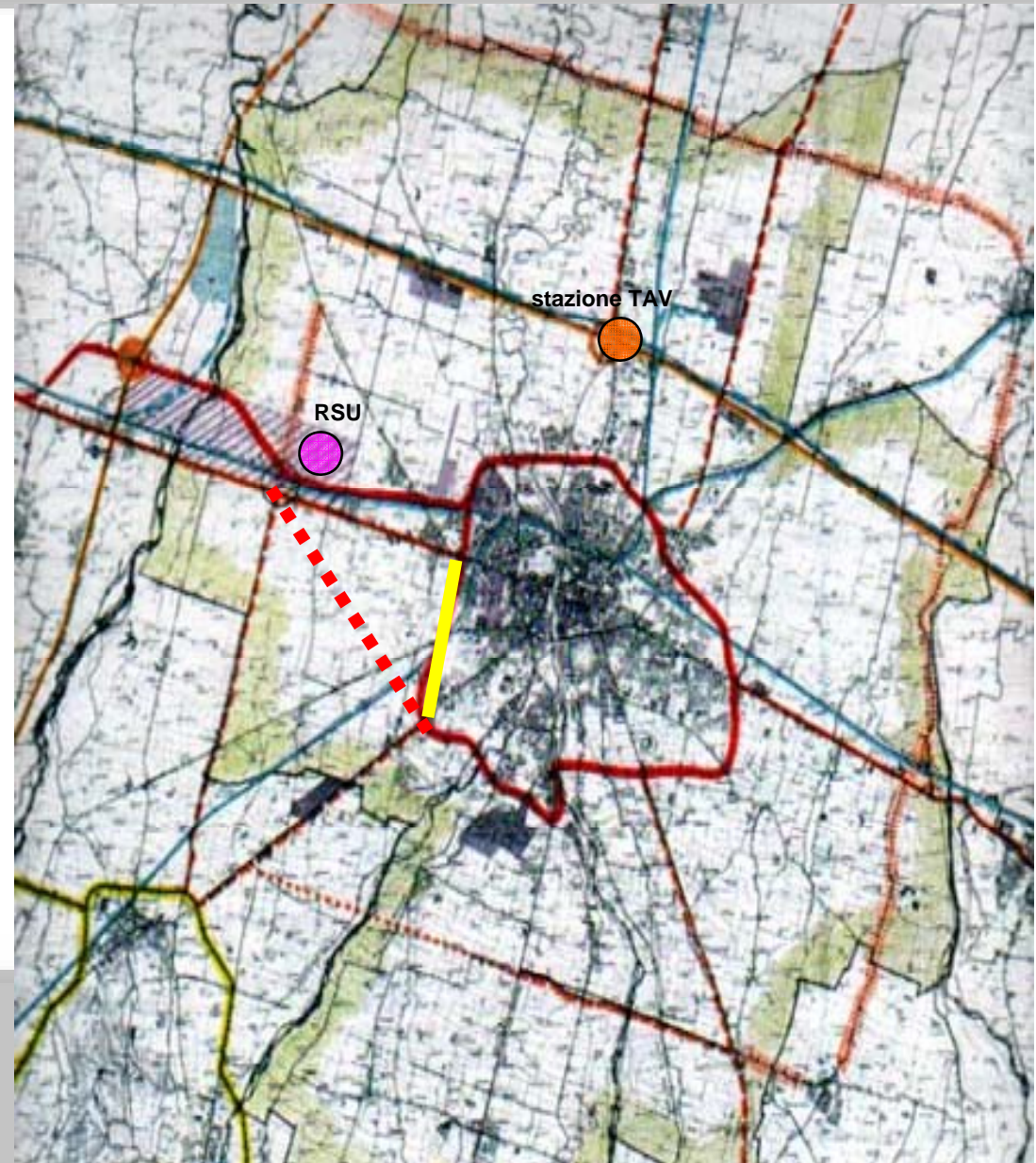
- La prima volta del centro destra a Parma
- Dall'opposizione al governo
- Tener fede agli impegni elettorali





## I processi NIMBY

- **Not In My Back Yard**
  - Sindrome NIMBY
  - teorie di matrice anglosassone
  - riferimenti bibliografici
- **Gli episodi puntuali**
  - tangenziali
  - Treno ad Alta Velocità
  - piattaforma smaltimento RSU
  - campo nomadi
  - etc.



## Una convivenza difficile

- **The “day after”**

- Gli impegni presi in campagna elettorale
- Le decisioni prese dal PRG

- **Il termine del mandato**

- La difficile convivenza
- Le dimissioni
- Il termine del mandato

